

# SBAR

SOLEMYO OPERA BLUEBUS 24V

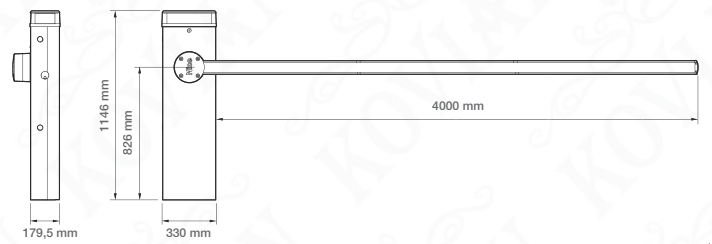
Nice

## Moderní model závory se 4 m ramenem do průjezdu 3,85 m. Pro intenzivní provoz.

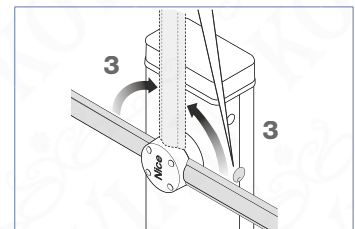
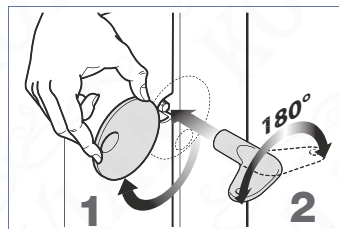
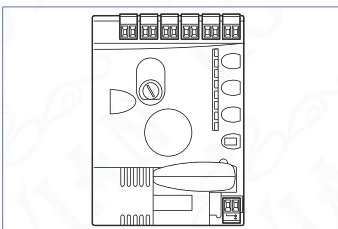
Závora je konstruovaná na cca 1 000 000 cyklů. Fotobuňky (volitelné) jsou bezpečně schovány v konstrukci závory. Ramena závor BAR mají nový eliptický tvar kvůli nižšímu odporu vzduchu. Podporuje nejmodernější směry NICE: BLUEBUS, SOLEMYO a OPERA. Zapojení, zálohování a programování je tedy velmi snadné.



Rozměry závory SBAR



| TECHNICKÉ ÚDAJE     | JEDNOTKA  | SBAR       |
|---------------------|-----------|------------|
| řídící jednotka     |           | XBA20      |
| napětí přívod/pohon | Vac       | 230/24     |
| příkon              | W         | 300        |
| proudový odběr      | A         | 1          |
| stupeň krytí        | IP        | 44         |
| kroučící moment     | Nm        | 100        |
| max. zatížení       | cykly/hod | 100        |
| průjezd             | m         | 3,85       |
| čas otevření        | sec.      | 4          |
| provozní teplota    | °C        | -20 až +50 |
| hmotnost            | kg        | 46         |



## PŘÍSLUŠENSTVÍ



**N XBA19/WA10**  
hliníkové rameno oválné  
45x58x4000 mm /  
výstražné samolepky



**N XBA13**  
gumová ochranná lišta  
k nasunutí do ramena  
XBA19, 9x1 m



**N XBA4**  
výstražná diodová  
světla 4 m



**N XBA7**  
modul výstražné lampy  
do závor BAR, bílá  
nebo oranžová barva



**N XBA8**  
modul semaforů do  
závor BAR



**N SIA1**  
základová deska do  
betonu

# SAMOSTATNÁ ZÁVORA

Nice

KÓD: N SBAR



- tělo závory
- včetně řídicí jednotky
- úchyt ramena
- základová deska

## SADA ZÁVORY (do 4 m průjezdu)

KÓD SADY: N X-SBAR

Kód: N SBAR

Kód: N XBA19

Kód: N XBA13

Kód: N ON2E

Kód: N SMXI

Kód: N EPMB

Kód: N XBA7



**Sada obsahuje:** závora s vestavěnou řídicí jednotkou a základovou deskou, rameno, krycí gumu, dálkový ovladač, přijímač, fotobuňky a lampu

## PŘÍKLAD APLIKACE

